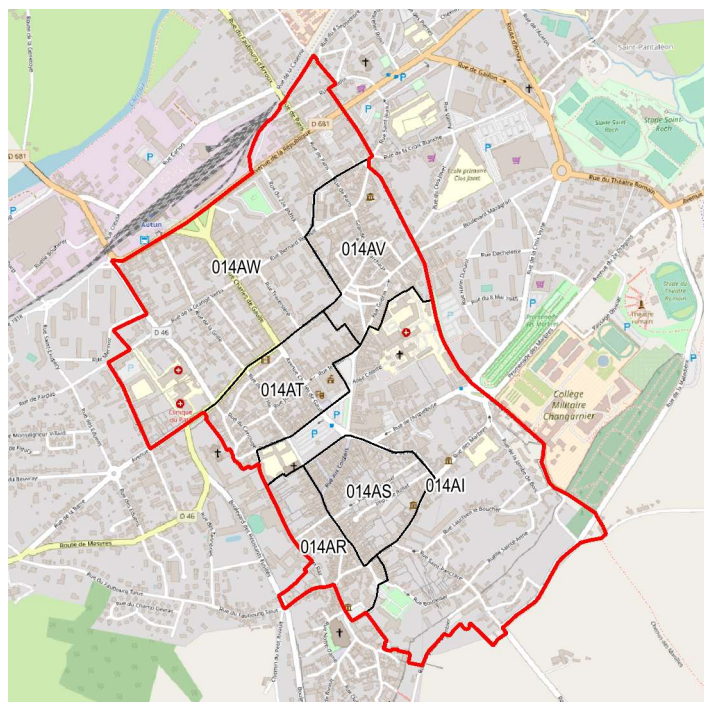
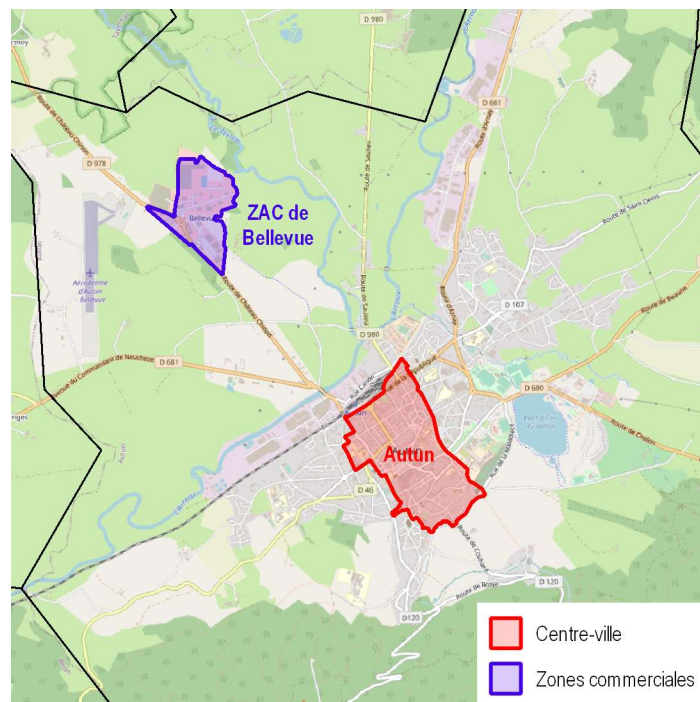


Centre-ville d'Autun



Zones commerciales de l'unité urbaine



CC-BY-SA www.openstreetmap.org

Emploi

	Unité urbaine d'Autun				Bourgogne-Franche-Comté			
	Effectifs salariés et non salariés en 2015				Évolution annuelle moyenne 2009-2015 et ses contributions par sous-secteurs (%)			
	Centre-Ville	Zones commerc. en périph. (*)	Reste de l'Unité urbaine	Total Unité urbaine	Centre-Ville	Zones commerc. en périph. (*)	Reste de l'Unité urbaine	Total Unité urbaine
Nombre de d'emplois	514	103	623	1 240	- 3,49	- 1,82	- 0,98	- 2,14
Répartition par secteur								
Commerces de détail alimentaire	71	s	s	402	- 0,63	s	s	- 0,35
Commerces de détail non alimentaire	221	66	221	508	- 1,89	+ 0,00	- 0,70	- 1,16
dont : Commerce d'équipement de la maison	57	31	53	141	- 0,29	- 1,21	- 0,57	- 0,50
Commerce d'équipement de la personne	144	s	s	222	- 1,54	s	s	- 0,19
Commerces et services automobile	20	s	s	145	- 0,06	s	s	- 0,47
Services de proximité	222	s	s	330	- 0,97	s	s	- 0,64
dont : Restauration et débits de boisson	69	0	84	153	- 0,57	- 0,91	- 0,36	- 0,50
Services corporels (coiffure, beauté)	49	0	9	58	- 0,34	+ 0,00	+ 0,00	- 0,15
Agences bancaires et immobilières	70	s	s	79	- 0,23	s	s	- 0,06
Autres services	34	s	s	40	+ 0,17	s	s	+ 0,07

(*) Certaines zones commerciales peuvent s'étendre au-delà de l'unité urbaine

s : secret statistique

Sources : Insee, Sirus – Clap – Base non-salariés – Fare – Sirene géolocalisé

Population

	Unité urbaine d'Autun		Évolution annuelle moyenne 2009-2015		Bourgogne-Franche-Comté	
	Population des ménages en 2015				Évolution annuelle moyenne 2009-2015	
	Centre-Ville	Total Unité urbaine	Centre-Ville	Total Unité urbaine	Centres-Villes	Total Unité urbaine
Effectifs	4 213	13 000	- 0,8 %	- 1,0 %	- 0,5 %	- 0,2 %
Répartition selon l'âge du référent fiscal						
Part des -25 ans	4,6 %	2,7 %	+ 4,2 %	+ 2,5 %	+ 5,5 %	+ 2,8 %
Part des 75 ans ou plus	24,7 %	25,1 %	+ 25,1 %	+ 23,4 %	+ 17,2 %	+ 18,3 %

Sources : Filocom (MTES d'après DGFIP), RP (Insee)

Logement

Logement en 2015

	Unité urbaine d'Autun			Bourgogne-Franche-Comté		
	Logements en 2015			Logements en 2015		
	Centre-Ville	Reste de l'Unité urbaine	Total Unité urbaine	Centres-Villes	Reste des Unités urbaines	Total Unités urbaines
Logements en 2015	3 189	5 518	8 707	131 452	511 244	642 696
Répartition selon le mode d'occupation et la taille du logement (%)						
Résidence principale ou secondaire	79,7	87,3	84,5	82,0	90,3	88,6
dont : moins de 35 m²	6,0	4,5	5,1	14,2	6,2	7,9
de 35 à moins de 55 m²	14,9	11,8	12,9	19,0	13,1	14,3
de 55 à moins de 75 m²	24,4	24,5	24,5	20,9	25,1	24,2
de 75 à moins de 95 m²	16,5	23,7	21,1	13,9	23,6	21,6
95 m² ou plus	18,0	22,7	21,0	14,0	22,3	20,6
Logement vacant	20,3	12,7	15,5	18,0	9,7	11,4
dont : moins de 35 m²	3,3	1,5	2,1	5,2	1,6	2,3
de 35 à moins de 55 m²	5,1	2,4	3,4	5,0	2,1	2,7
de 55 à moins de 75 m²	5,9	3,7	4,5	3,9	3,0	3,2
de 75 à moins de 95 m²	3,3	3,6	3,5	2,1	1,8	1,9
95 m² ou plus	2,8	1,5	2,0	1,9	1,2	1,3

Source : Filocom, MTES d'après DGFIP

Évolution du logement entre 2009 et 2015

	Unité urbaine d'Autun			Bourgogne-Franche-Comté		
	Évolution annuelle moyenne 2009-2015 (%)			Évolution annuelle moyenne 2009-2015 (%)		
	Centre-Ville	Reste de l'Unité urbaine	Total Unité urbaine	Centres-Villes	Reste des Unités urbaines	Total Unités urbaines
Nombre de logements	+ 0,43	-0,06	+ 0,12	-	-	-
Répartition selon le mode d'occupation et la taille du logement						
Résidence principale ou secondaire	+ 0,13	- 0,51	- 0,29	+ 0,11	- 0,45	- 0,25
dont : moins de 55 m²	+ 0,20	- 1,54	- 0,83	+ 0,04	- 0,27	- 0,15
de 55 à moins de 95 m²	- 0,08	- 1,01	- 0,71	- 0,03	- 0,50	- 0,33
95 m² ou plus	+ 0,53	+ 1,47	+ 1,17	+ 0,10	+ 0,32	+ 0,24
Logement vacant	+ 1,66	+ 3,50	+ 2,59	+ 0,32	+ 0,39	+ 0,37
dont : moins de 55 m²	- 0,73	+ 0,63	- 0,14	- 0,06	+ 0,02	- 0,01
de 55 à moins de 95 m²	+ 3,97	+ 4,94	+ 4,52	+ 0,32	+ 0,30	+ 0,31
95 m² ou plus	+ 2,47	+ 5,12	+ 3,71	+ 0,06	+ 0,07	+ 0,07

Source : Filocom, MTES d'après DGFIP